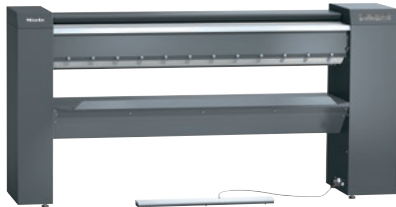


PRI 217 [EL STW]
 Muldenmangel, Elektro
 mit modernster Steuerung und Stahlwollbewicklung.



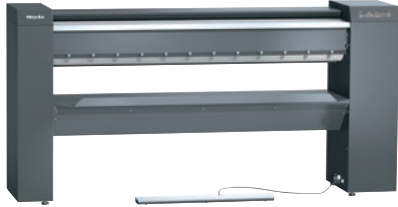
- Leistung 60.0 kg/h*, Walzendurchmesser 250 mm, Arbeitsbreite 1660 mm
- Modernste Steuerung – Touchdisplay
- Optimale Ergonomie – höhenverstellbar und optionaler Sockel
- Schnelle Anwahl der wichtigsten Einstellungen – Favoritenprogramm
- Höchste Mangleleistung – flexibel gelagerte Mulde

* Bei 25 % Restfeuchte – Leistungsangaben nach DIN 11 902: Die real erreichbare Mangleleistung hängt von den Rahmenbedingungen, wie beispielsweise Wäscheart und der Erfahrung des Bedienpersonals ab.

EAN: 4002516423027 / Materialnummer: 11744740 / Alte Materialnummer: 53217009EU

Bauform und Ausführung	
Bauform	Fronts. Wäscheetin- und ausgabe
Wandbündige Aufstellmöglichkeit	•
Linie	Professional
Außenverkleidung	Eisengrau
Walzendurchmesser in mm	250
Arbeitsbreite in mm	1660
Muldenmaterial	Aluminium
Mangelunterbewicklung	Elastische Stahlwolle
Mangeltuch	Aramid-Nadelfilztuch
Anwendung	
Geeignet für Hotellerie und Gastronomie	•
Geeignet für Senioren- und Pflegeheime	•
Geeignet für den Waschsalon	•
Geeignet für Wohnungsbau und Wohnheim	•
Geeignet für die Wäscherei und Mangelstube	•
Geeignet für das Krankenhaus	•
Geeignet für den Offshore-Einsatz	•
Geeignet für Marine	•
Geeignet für den Campingplatz	•
Leistungsdaten	
Max. Mangleleistung bei 25 % Restfeuchte in kg/h	60,0
Getestete Betriebsstunden	20000
Steuerung	
Steuerungstyp	Touch-Display
Touch-Display (Option)	Touch-Display PRI
Programmeinstellung	Einstellung definierter Programmparameter
Minimale Mangelgeschwindigkeit, regelbar in m/Min.	1,5
Maximale Mangelgeschwindigkeit, regelbar in m/Min.	4,5
Einstellbare Temperatur	Stufenlos
Standard Elektroanschluss	
Beheizungsart	Elektro
Elektroanschluss	3N AC 400V 50-60HZ
Heizleistung Elektro in kW	11,00
Gesamtanschluss in kW	11,60
Absicherung in A	25
Maße und Gewicht	
Außenmaß, Nettohöhe in mm	1110
Außenmaß, Nettobreite in mm	2238
Außenmaß, Nettotiefe in mm	650
Außenmaß, Bruttohöhe in mm	1414
Außenmaß, Bruttobreite in mm	2400
Außenmaß, Bruttotiefe in mm	860
Nettogewicht in kg	189
Bruttogewicht in kg	214
Maximale Bodenbelastung in N	1890
Emissionswerte	
Emissions-Schalldruckpegel am Arbeitsplatz	<70 dB(A) re 20 µPa

PRI 217 [EL STW]
 Muldenmangel, Elektro
 mit modernster Steuerung und Stahlwollbewicklung.



EAN: 4002516423027 / Materialnummer: 11744740 / Alte Materialnummer: 53217009EU

Wärmeabgabe an den Raum in Mj/h	11,00
Ausstattung	
Fingerschutzautomatik/Fingerschutzleiste	•
Fußschaltleiste FlexControl	•
Anlagebrett	•
Wäscheabstreifer	•
Wäschekasten	•
Favoritenprogramm	•
Falscheingabeerkennung	•
Luftfederung	•
Pausenfunktion	•
Hoher Anpressdruck	•
Anzeige Muldenreinigung und wachsen	•
Sockel (Option)	•
Möglichkeit zum Mangeln im Sitzen	•
Pflegeset APRI 319 für die Mulde im Lieferumfang enthalten	•
Geräteunabhängiges Zubehör	•
Anschlussmöglichkeiten	
Kassiersystem (Option)	•
Spitzenlastabschaltung/Energiemanagement	•
Normen, Prüf- und Kennzeichen	
VDE	•
CE	•
EAC	•
WEEE	•
VDE-EMC	•
RCM	•
Spritzwasserschutz IPX0	•
Maschinenrichtlinienkonform nach 2006/42/EG	•